

## Price

Preu · Precio

	72 hours	96 hours	120 hours
Adults · Adultos · Adults	130 €	140 €	145 €
Nens · Niños · Children (4 -12)	40 €	50 €	60 €

## Includes

Inclou · Incluye

**Barcelona Card Modernista is a 72, 96 or 120 hours non-transferable card that includes tickets to 10 modernist highlights and discounts.**

*Barcelona Card Modernista és una targeta personal de 72, 96 o 120 hores que inclou l'entrada a 10 espais modernistes i descomptes.*

Barcelona Card Modernista es una tarjeta personal de 72, 96 o 120 horas que incluye la entrada a 10 edificios modernistas y descuentos.

## Where to buy the card

On comprar la targeta · Dónde comprar la tarjeta



### Turisme de Barcelona

Information points  
Oficines d'informació  
Oficinas de información

Tel. 932 853 832  
info@barcelonaturisme.com  
barcelonaturisme.com/tickets

## Barcelona CardModernista

barcelonaturisme.com



## Barcelona Card

Més informació  
Más información  
More information



barcelonacard.com

## Cripta Gaudí i Colonia Güell

20' desde/from Barcelona



BarcelonaTurisme

# Barcelona CardModernista

All-in-one highlights!

All inclusive  
Free tickets & discounts



Official city card  
2025

# Barcelona CardModernista

All-in-one highlights!



**Barcelona and its home-grown art nouveau movement, modernisme, go hand in hand. The style emerged in all its glory at the end of the 19th century to reveal itself in hundreds of extremely beautiful buildings which line the way. Let yourself be captivated once again by these masterpieces in a style full of opulence, fantasy, symbolism and colour.**

*Parlar de Barcelona és fer-ho de modernisme. Un estil que va sorgir esplendorós a les acaballes del segle XIX, per manifestar-se en centenars d'edificis de gran bellesa que trobem al nostre pas. Deixem-nos captivar un cop més per les obres mestres d'un estil ple de luxe, fantasia, simbolisme i color.*

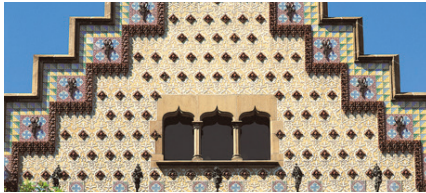
Hablar de Barcelona es hablar de modernismo. Un estilo que surgió esplendoroso a finales del siglo XIX, para manifestarse en centenares de edificios de gran belleza que encontramos a nuestro paso. Dejémonos cautivar una vez más por las obras maestras de un estilo lleno de lujo, fantasía, simbolismo y color.

## Free Attractions

### Atraccions gratuïtes

### Atracciones gartuitas

## Casa Amatller



**Puig i Cadafalch combined the neo-Gothic style with a ridged facade inspired by houses in the Netherlands.**

*Puig i Cadafalch va combinar l'estil neogòtic amb un remat escalonat insòlit, inspirat en les cases dels Països Baixos.*

Pg. de Gràcia, 41  
Tel.+34 934 617 460  
[amatller.org](http://amatller.org)

🚶 L2/L3/L4  
Pg de Gràcia  
🕒 7,22,24,H10,V15

## Casa Batlló



**With colour and fantasy, Gaudí reveals the splendour of an architect who was able to work with total creative freedom.**

*Color i fantasia. Gaudí manifesta aquí l'esplendor d'un arquitecte que va treballar amb total llibertat creativa.*

Pg. de Gràcia, 43  
Tel.+34 932 160 306  
[casabatllo.es](http://casabatllo.es)

🚶 L2/L3/L4  
Pg de Gràcia  
🕒 7,22,24,H10,V15

## Casa Milà - La Pedrera



**This is the culmination of Gaudí's career, designed as a modernist and functional building with nature and organic forms inspiration.**

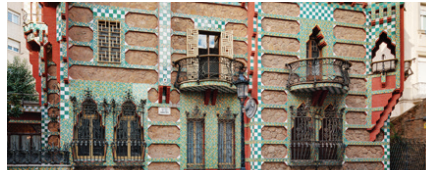
*Gaudí va culminar la seva carrera concebant un edifici modernista i funcional, inspirat en la natura i les formes orgàniques.*

Pg. de Gràcia, 92  
Tel.+34 932 142 576  
[lapedrera.com](http://lapedrera.com)

🚶 L3/L5 Diagonal  
🕒 6,7,22,24,33,H8,V15,V17

Gaudí culminó su carrera concibiendo un edificio modernista y funcional, inspirado en la naturaleza y las formas orgánicas.

## Casa Vicens



**Gaudí's first work in Barcelona, oasis of calm with an Oriental and Moorish flavour, covered with green and white tiles.**

*Primera obra de Gaudí a Barcelona, oasi d'aroma oriental i mudèjar, cobert d'espectaculars rajoles verdes i blanques.*

Primera obra de Gaudí en Barcelona, oasis de aroma oriental y mudéjar, cubierto de espectaculares baldosas verdes y blancas.

De les Carolines, 20-26  
Tel.+34 935 475 980  
[casavicens.org](http://casavicens.org)  
🚶 L3 Fontana  
🕒 22,24,27,114,D40,V17

## Cripta Gaudí - Colònia Güell



**It is the church crypt where Gaudí developed the architectural innovations of his later Works. At 23km from Barcelona.**

*La cripta on Gaudí va iniciar les innovacions arquitectòniques de les seves obres. A 23km de Barcelona.*

Cripta donde Gaudí inició las innovaciones arquitectónicas de sus obras posteriores. A 23km de Barcelona.

Claudi Güell, 6 (Colònia Güell)  
Santa Coloma de Cervelló  
Tel. +34 936 305 807  
[gaudicoloniaguell.org](http://gaudicoloniaguell.org)

📍 From Pl. Espanya to Molí Nou (L8, S3,S4,S8,S9) + 10 min walk (zone 1) **5.10 €**  
From Pl. Espanya to Colònia Güell (S3,S4,S8,S9) **6.80 €** (return ticket)(zone 2)

## MNAC



**The museum's collection showcasing art from the Catalan Modernist style, covering all the artistic genres.**

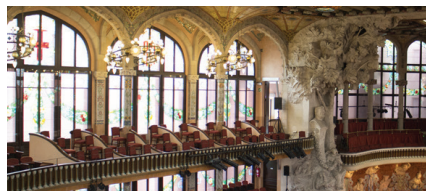
*Fons del museu que mostren l'art modernista català, tenint en compte tots els gèneres artístics.*

Fondos del museo que muestran el arte del estilo modernista catalán, abarcando todos los géneros artísticos..

Palau Nacional  
Parc de Montjuïc, s/n  
Tel.+34 936 220 360  
[museunacional.cat](http://museunacional.cat)

🚶 L1/L3 Espanya  
🕒 13,37,50,55,65,79,109,150,165,D2,0,D40,H12 V7

## Palau de la Música Catalana



**The Palau is an artistic monument of exceptional beauty and, at the same time, a musical stage of great prestige.**

*Monument artístic de bellesa excepcional i, alhora, un escenari musical de gran prestigi. Patrimoni de la Humanitat.*

Monumento artístico de belleza excepcional y, al mismo tiempo, un escenario musical de gran prestigio.

Palau de la Música, 4  
Tel.+34 932 957 200  
[palaumusica.cat](http://palaumusica.cat)

🚶 L1/L2 Urquinaona  
🕒 19,39,47,55,62,D50, H16,V15,V17

## Palau Güell



**Designed by the young Gaudí, is a wonderful blend of medieval opulence and the architect's unique exuberant style.**

*Obra de joventut de Gaudí, uneix una sumptuositat de regust medieval amb l'extravagància única de l'arquitecte.*

**Booking online required; firts Monday of each month, 12/02, 23/04, 24/05, 11/09, 24/09, 25/09, 15/12.**

*Cal reserva prèvia; el primer diumenge de mes, 12/02, 23/04, 25/05, 11/09, 24/09, 25/09 i 15/12.*

Palau Güell  
Nou de la Rambla, 3-5  
Tel: +34 934 725 775  
[palauguell.cat](http://palauguell.cat)

🚶 L3 Liceu  
🕒 59,91,120,V13

Obra de joventut de Gaudí, una una suntuosidad de regusto medieval con la extravagancia única del arquitecto.

Reserva previa; el primer domingo de mes, 12/02, 23/04, 25/05, 11/09, 24/09, 25/09 y 15/12.

## Sant Pau Recinte Modernista



**Designed by Domènech i Montaner as a garden city for nursing the sick, the pavilions shine in all splendor.**

*Concebut per Domènech i Montaner com una ciutat-jardí per malalts, els seus pavellons llueixen avui amb esplendor.*

Ideado por Domènech i Montaner como una ciudad-jardín para los enfermos, sus pabellones lucen hoy con todo su esplendor.

Sant Antoni Maria Claret,  
167 Tel. +34 935 537 801  
[santpaubarcelona.org](http://santpaubarcelona.org)

🚶 L5 Sant Pau -Dos de Maig  
🕒 H8,19,20,45,47,50, 51,92,117,192

## Torre Bellesguard



**This is the most unknown and with the most history Gaudí's work. A castle halfway between modernism and Gothic, surrounded by gardens and with the best views of Barcelona.**

*L'obra més desconeguda i amb més història d'Antoni Gaudí. Un castell a mig camí entre el modernisme i el gòtic, rodejat de jardins i amb les millors vistes de Barcelona.*

La obra más desconocida y con mayor historia de Antoni Gaudí. Un castillo a medio camino entre el modernismo y el gótico, rodeado de jardines y con las mejores vistas de Barcelona.

De Bellesguard, 26  
Tel.+34 932 504 093  
[bellesguardgaudi.com](http://bellesguardgaudi.com)

🕒 V15+196,V13+196  
🚶 L7+bus 196

## Discounts

### Descomptes

### Descuentos

-20%

## Biblioteca Arús



**Guided Tour: saturdays from March to May and from October to December** 10am in English, 11.15am in Spanish and at 12.30pm in Catalan

*Children under 7 free admission*

Passeig de San Joan, 26  
[casessingulars.com](http://casessingulars.com)

🚶 L1, Arc de Triomf L2, Tetuan  
📍 R1, R3 and R4, Arc de Triomf  
🕒 19,51,55,H16,39,40,42 and 19

## Casa Rocamora



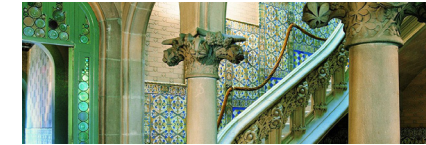
**Guided Tour: Saturday from March to May and from October to Decembe** 10am English, 11.15am Spanish, 12.30pm Catalan

*Children under 7 free admission*

Ballester, 12  
[casessingulars.com](http://casessingulars.com)

🚶 L3, Lesseps  
📍 Padua/Putxet  
🕒 16,17,22,27,28,74,92

## Palau Baró de Quadras



**Guided Tour: Friday: 8/3, 22/3, 12/4, 26/4, 10/5, 24/5, 7/6, 21/6, 5/7,19/7, 2/8, 16/8, 30/8, 13/9, 27/9, 11/10, 25/10, 8/11, 22/11, 20/12** English, 10am; Catalan, 12.30am and 6pm; Spanish, 11.15am and 5pm

Av.Diagonal, 373  
[casessingulars.com](http://casessingulars.com)

🚶 L3, L5, Diagonal  
📍 Provença  
🕒 6,33,34,39,H8 and V17

Meeting point: ticket desk inside the building