



Top10
Els millors aparadors del
Shopping Line de Barcelona



Premios Top 10 2009

Los mejores escaparates del Shopping Line de Barcelona

La moda protagoniza la 8a edición de los Premios Top 10 a los mejores escaparates de la ciudad

Los premios, organizados por Turisme de Barcelona, valoran los establecimientos que, a través de sus escaparates, contribuyen a la proyección internacional de Barcelona como ciudad de *shopping* internacional. En esta octava edición han participado en el concurso un total de 84 establecimientos de Barcelona, muy distintos entre sí, con escaparates abiertos y cerrados y con el diseño y la innovación como características diferenciales.

Premios a los escaparates más innovadores y creativos

Los establecimientos ganadores del premio han recibido el galardón por aspectos que van desde la excelencia en el uso de las escenografías hasta la elegancia y la atmósfera que respiran los escaparates. Este año las tiendas de moda acaparan un gran número de galardones: **Cortana**, **Nino Álvarez**, **José Tomás** y **Santa Eulalia**. También han sido elegidos ganadores: **Gratacós** (accesorios y tejidos), la floristería **Maria Ponsà Flors**, la tienda de iluminación **CA2L**, el escaparate de **Chocolat Factory**, la tienda especializada en calzado **Royalty**, y el espacio de diseño y comunicación **Vallery**. Por su parte, el **Hotel Majestic** ha recibido una mención especial por la intervención lumínica que realiza en la fachada del céntrico edificio, situado en el Paseo de Gracia de Barcelona. Se valora también la notoriedad que ejerce la iluminación en este importante eje comercial de la ciudad, sobre todo en épocas navideñas.

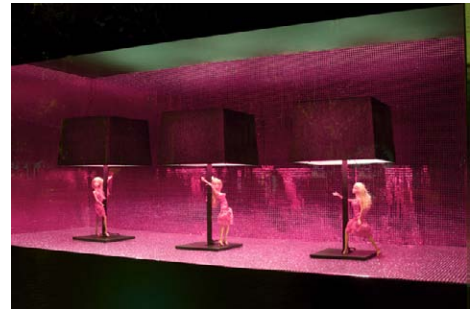
Todos los escaparates de Barcelona pueden recibir el galardón. Existen tres modos de participación en el concurso: por inscripción de los propios establecimientos, por candidatura expresa de Turisme de Barcelona o también a través de recomendaciones de los miembros del jurado.

Top 10

Tiendas ganadoras edición 2009

CA2L

Desde 1990, la empresa catalana CA2L define y gestiona proyectos de iluminación y actúa como consultora lumínica para grandes empresas e instituciones. Además es distribuidora exclusiva de fabricantes de iluminación. Son los responsables de la iluminación del Museo Guggenheim de Bilbao, la Casa Batlló o el Hotel Omm, entre otros proyectos.



Passeig de Sant Joan, 10

Chocolat Factory

Chocolat Factory nace de la idea de un arquitecto belga afincado en Catalunya, Michel Laline, procedente de una de las ciudades con mayor tradición chocolatera.

Con mucha creatividad, ha conseguido crear 56 variedades de bombones mezclando diferentes ingredientes, texturas y gustos. Sus locales son lugares sencillos y con aires minimalistas.

Actualmente, Chocolat Factory cuenta con tiendas en Barcelona, Madrid y Palma de Mallorca, entre otras.



Amigó, 53

Cortana

La tienda de alta costura Cortana se ubica en el emergente barrio del Born de Barcelona. Vende las creaciones de la diseñadora Rosa Esteva, mallorquina de nacimiento y afincada en Barcelona. Para Cortana, la exposición del producto es un elemento estético básico e imprescindible en la elaboración de los escaparates, estáticos durante el año, que sólo cambian con la correspondiente colección en cada temporada.

Actualmente, Cortana cuenta con tiendas en Barcelona, Palma de Mallorca y Madrid.

Flassaders, 41



Gratacós

Gratacós, histórica firma de tejidos prêt-à-couture, abrió su tienda del Paseo de Gracia en 1940 y, desde ese momento, ha seguido el desarrollo de la indumentaria femenina hasta la actualidad.

Desde sus inicios el Paseo de Gracia de Barcelona ha sido testimonio de la evolución de la casa. La arquitectura del edificio, su localización y, sobre todo, los escaparates se convierten en visita obligada en Barcelona para todos los amantes del diseño, la moda y el buen gusto.

Passeig de Gràcia, 110 .



José Tomás

El diseñador de moda José Tomás creó su empresa en el año 1978 produciendo y comercializando sus propios diseños. Pero no sería hasta 1983 que abriría su primera tienda en Barcelona.

Desde entonces, viste un hombre inquieto y sensible respecto al mundo de la moda, el arte y el diseño. Las tiendas se caracterizan por seguir una línea vanguardista, que comparte sus propios diseños con otras marcas afines.



Mallorca, 242

Maria Ponsà Flors

Maria Ponsà Flors representa una larga tradición de floristas, floricultores y jardineros. El primer espacio de la familia Ponsà se fundó en el año 1870 y fue la primera tienda de flores del Estado Español. Se convirtieron en los jardineros del rey Alfonso XII y floristas del rey Alfonso XIII, sin contar una larga tradición que se remonta al siglo XVI como cultivadores.

Maria Ponsà Flors personaliza cada cóctel floral pensando siempre en la persona que lo recibe.



Rambla Catalunya, 124

Nino Álvarez

La tienda de moda Nino Álvarez apuesta por la sencillez y la creatividad cuando crea sus escaparates que, basados en los juegos de luz que crean texturas y volúmenes, se ha convertido en la ilusión, pasión e inquietud constante de Nino Álvarez, su fundador.

Remodelado hace pocos años, el establecimiento se ha convertido en una tienda moderna que aboga por las últimas tendencias en vestuario masculino.

Actualmente, cuentan con cinco tiendas entre Sant Cugat del Vallès y Barcelona.



Muntaner, 339

Royalty

Royalty es un nuevo concepto de zapatería en la que el estilo, la calidad y el servicio son su razón de ser.

Fundada en el año 1919, actualmente se erige cómo una de las zapaterías emblemáticas de Barcelona dentro del sector calzado, por su estilo moderno, cosmopolita y exclusivo.

Royalty dispone de otras marcas como Clark's, Timberland, Stonefly, Arche, Mephisto, Geox o Camper, sin duda, firmas internacionales de reconocido prestigio.



Portal de l'Àngel, 36

Santa Eulalia

Fundada en 1873, Santa Eulalia se considera una de las tiendas de moda más emblemáticas de Barcelona. Ofrece a los clientes un servicio de sastrería y camisería a medida y una selección de las mejores marcas de lujo.

La boutique multimarca se trasladó temporalmente el año pasado al número 91 de Paseo de Gracia, y cuenta con criterios de sostenibilidad, respetuosos con el medio ambiente.



Passeig de Gràcia, 91

Vallery

Vallery es la tienda galería de la empresa Vasava. Situada en el centro de Barcelona, pretende atraer la atención de los amantes de la comunicación contemporánea y cuenta con exposiciones de destacados artistas, diseñadores gráficos e ilustradores.

El objetivo de Vallery se centra en detectar y mostrar lo que se realiza en estudios locales o en los principales focos culturales del mundo del diseño para fomentar su difusión. El proyecto de Vallery sigue influyendo en el espíritu de Vasava, la empresa creadora.



Calàbria, 85

Mención especial:

Hotel Majestic

La larga historia del Hotel Majestic lo ha convertido en un símbolo de la mejor tradición hotelera de Barcelona.

Gracias a la profunda renovación realizada en los últimos años, el Majestic mezcla tradición y encanto con el hecho de posicionarse como uno de los hoteles más modernos de su categoría en el centro de la ciudad.

Situado en el centro del Passeig de Gràcia, se encuentra cerca de los edificios de Gaudí y es conocido como el “Hotel Art”. La fachada neoclásica invita a descubrir el lujo de las habitaciones y la excelencia en el servicio.



Paseo de Gracia, 68

Para más información:

Turisme de Barcelona

www.barcelonaturisme.cat

MAHALA

Silvia Pérez Crespo
Tel. 93 412 78 78 ext. 4
M. 664 126 609
sprespo@mahala.org

Elisa Álvarez
Tel. 93 412 78 78 ext. 6
M. 663 37 38 16
elisa@mahala.org